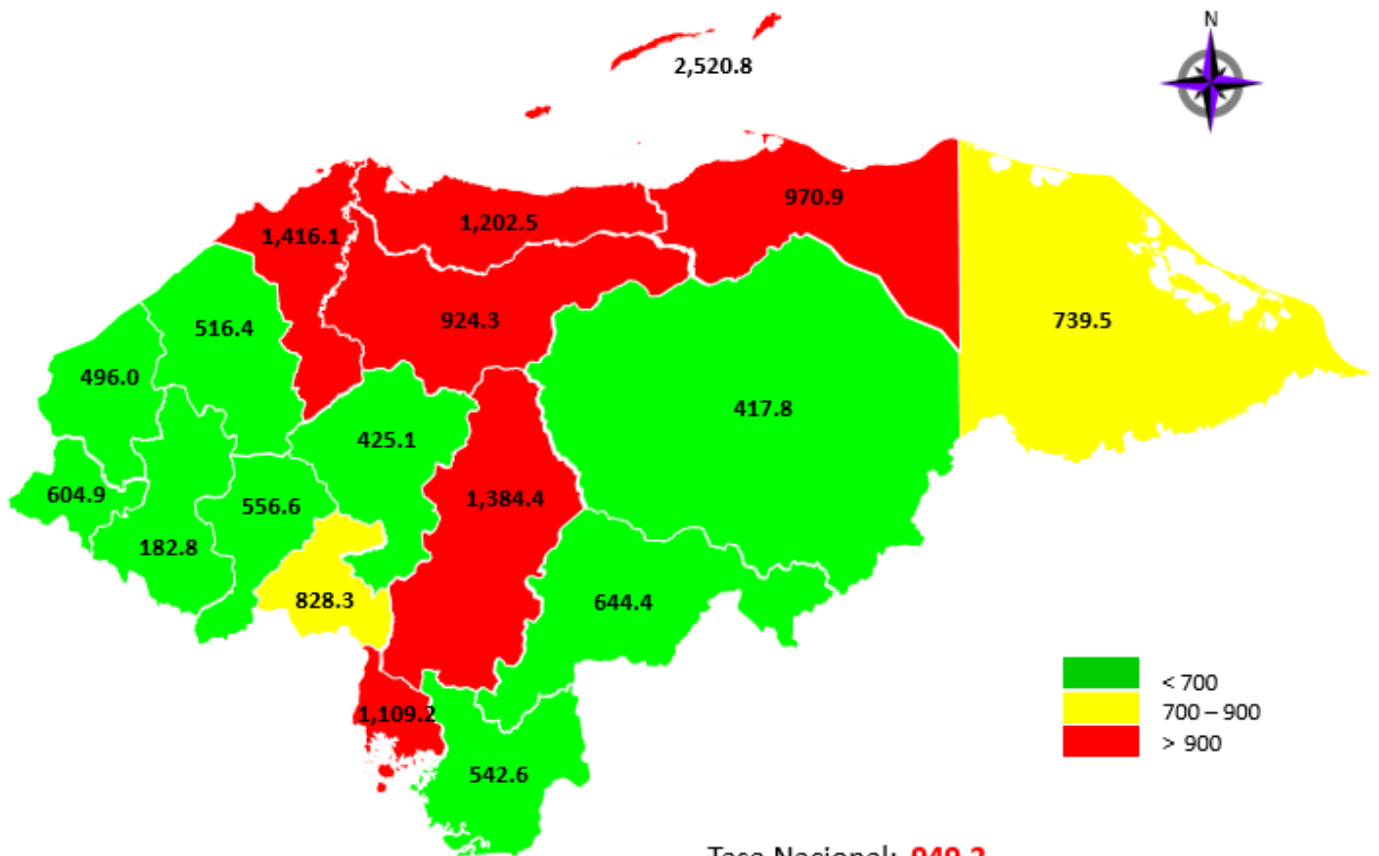


Situación Nacional del COVID-19

MUESTRAS PROCESADAS	POSITIVOS ACUMULADOS	RECUPERADOS ACUMULADOS	FALLECIDOS ACUMULADOS
211,236	89,381	35,398	2,576

Incidencia de Covid-19 por departamento según por 100,000 habitantes.



INFORME DE CASOS COVID-19 DEL 19 DE OCTUBRE DEL 2020

**MUESTRAS
PROCESADAS**
2,066

POSITIVOS
956

RECUPERADOS
434

FALLECIDOS
8

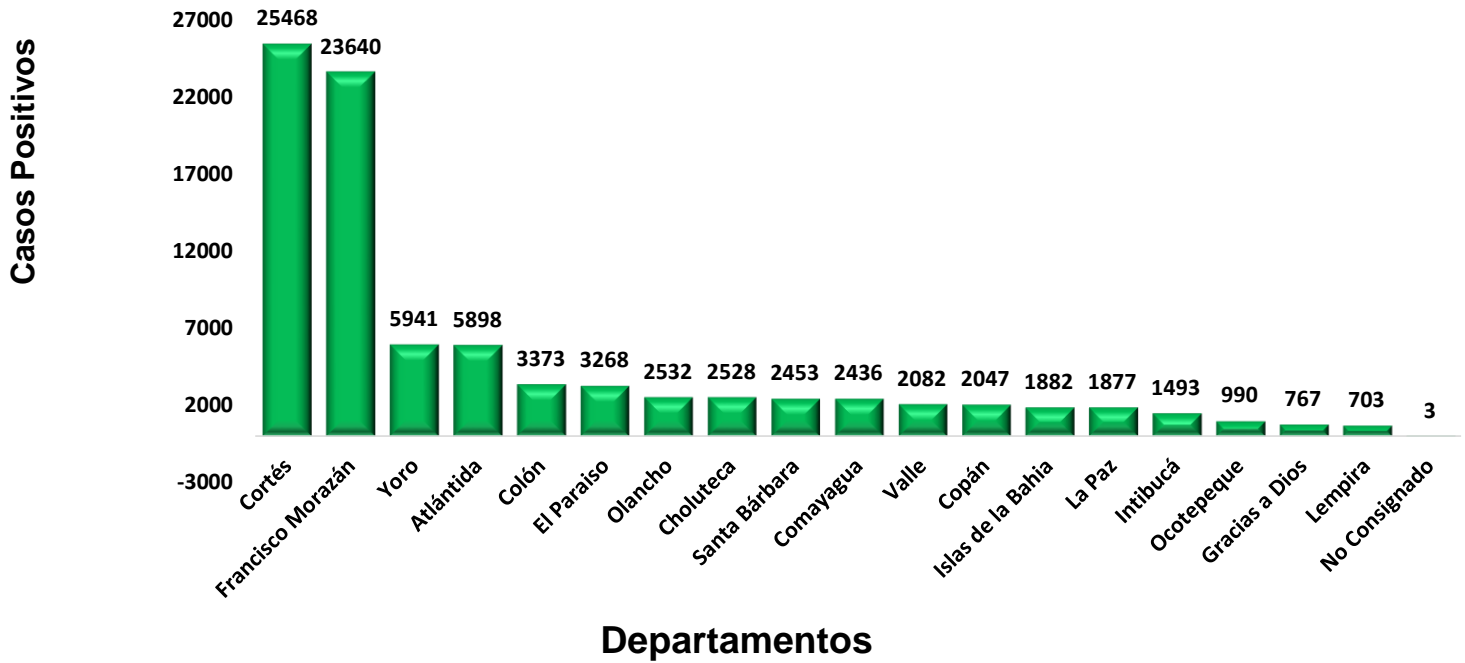
DEPARTAMENTO	POSITIVOS	RECUPERADOS	FALLECIDOS
<i>Atlántida</i>	52	90	0
<i>Choluteca</i>	0	0	1
<i>Colón</i>	22	0	0
<i>Comayagua</i>	0	0	2
<i>Copán</i>	0	0	0
<i>Cortés</i>	171	207	1
<i>El Paraíso</i>	1	0	0
<i>Francisco Morazán</i>	393	47	1
<i>Gracias a Dios</i>	0	0	0
<i>Intibucá</i>	17	27	0
<i>Isla de la Bahía</i>	0	0	0
<i>La Paz</i>	17	0	1
<i>Lempira</i>	38	1	0
<i>Ocotepeque</i>	0	0	0
<i>Olancho</i>	112	17	0
<i>Santa Bárbara</i>	20	27	2
<i>Valle</i>	0	0	0
<i>Yoro</i>	113	18	0
TOTAL	956	434	8

DEL TOTAL DE PACIENTES DIAGNOSTICADOS CON COVID-19 SE ENCUENTRA:

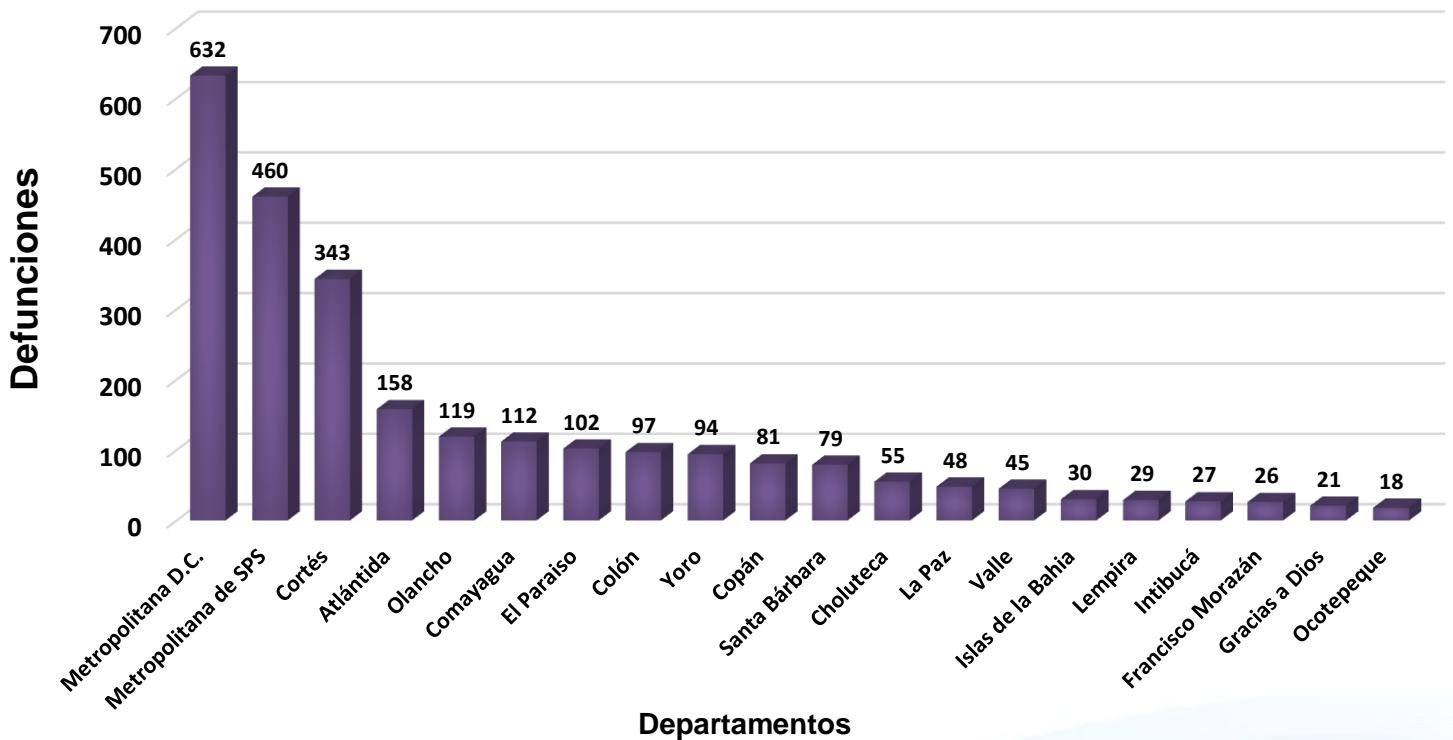
HOSPITALIZADOS	ESTABLES	CONDICIÓN GRAVE	UCI
715	577	116	22

LETALIDAD
2.8%

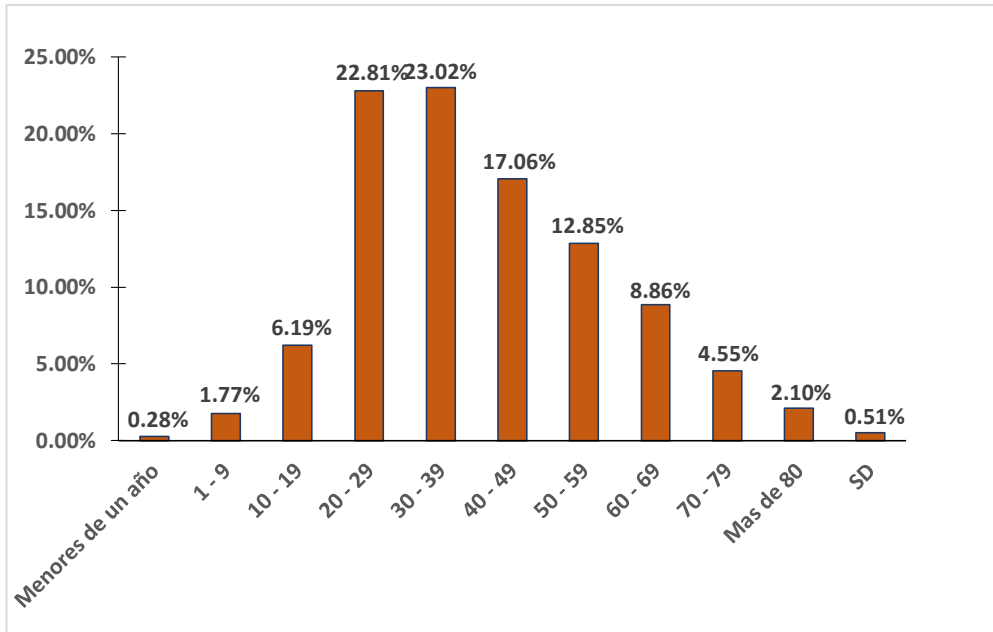
Distribución de casos COVID-19 por Departamentos



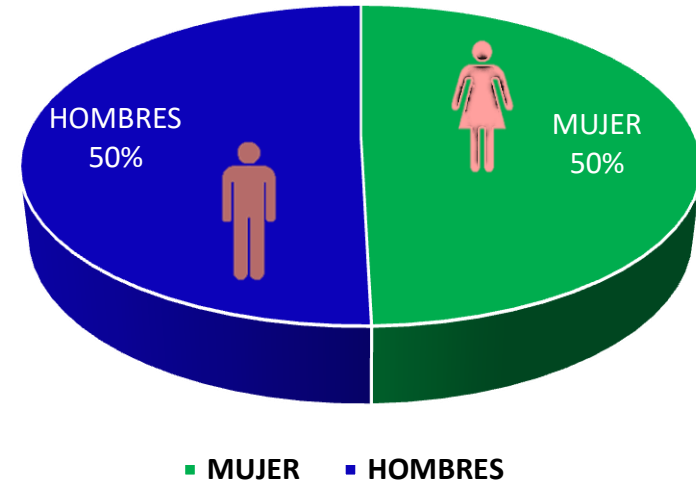
Defunciones de COVID-19 por región sanitaria



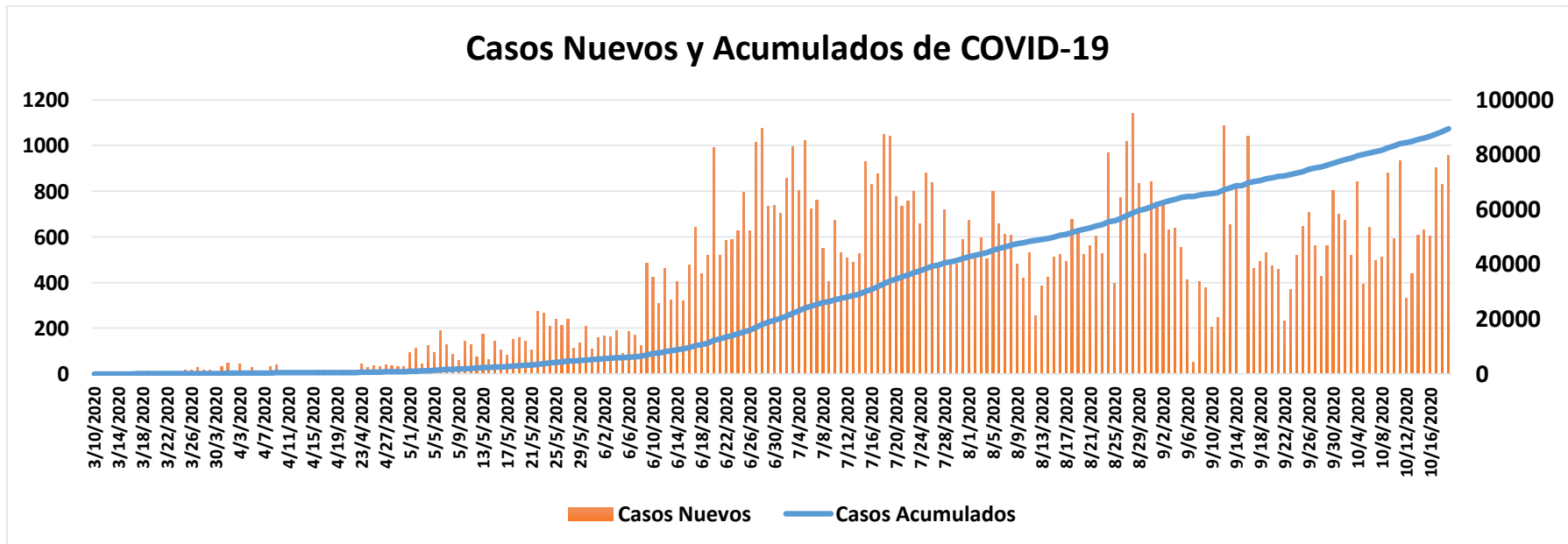
Frecuencia de Casos Covid-19 por grupos de edad, hasta la Semana Epidemiológica 42.



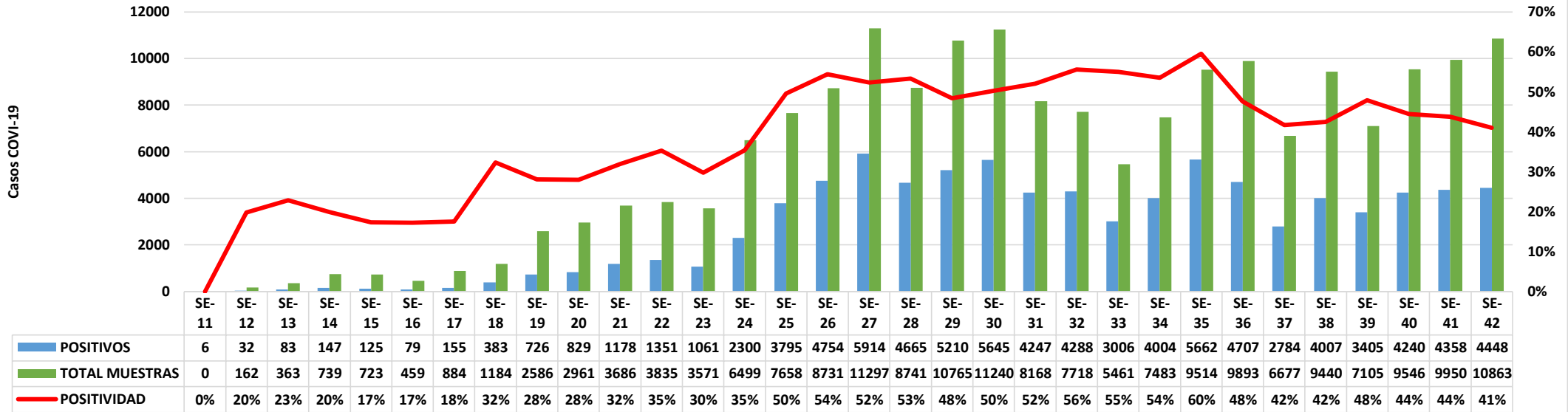
Porcentaje de Casos Positivos COVID-19 por Sexo



Casos Nuevos y Acumulados de COVID-19



Porcentaje de Positividad a Nivel Nacional



Total de Muestras PCR Realizadas sin incluir Muestras Control por SE

